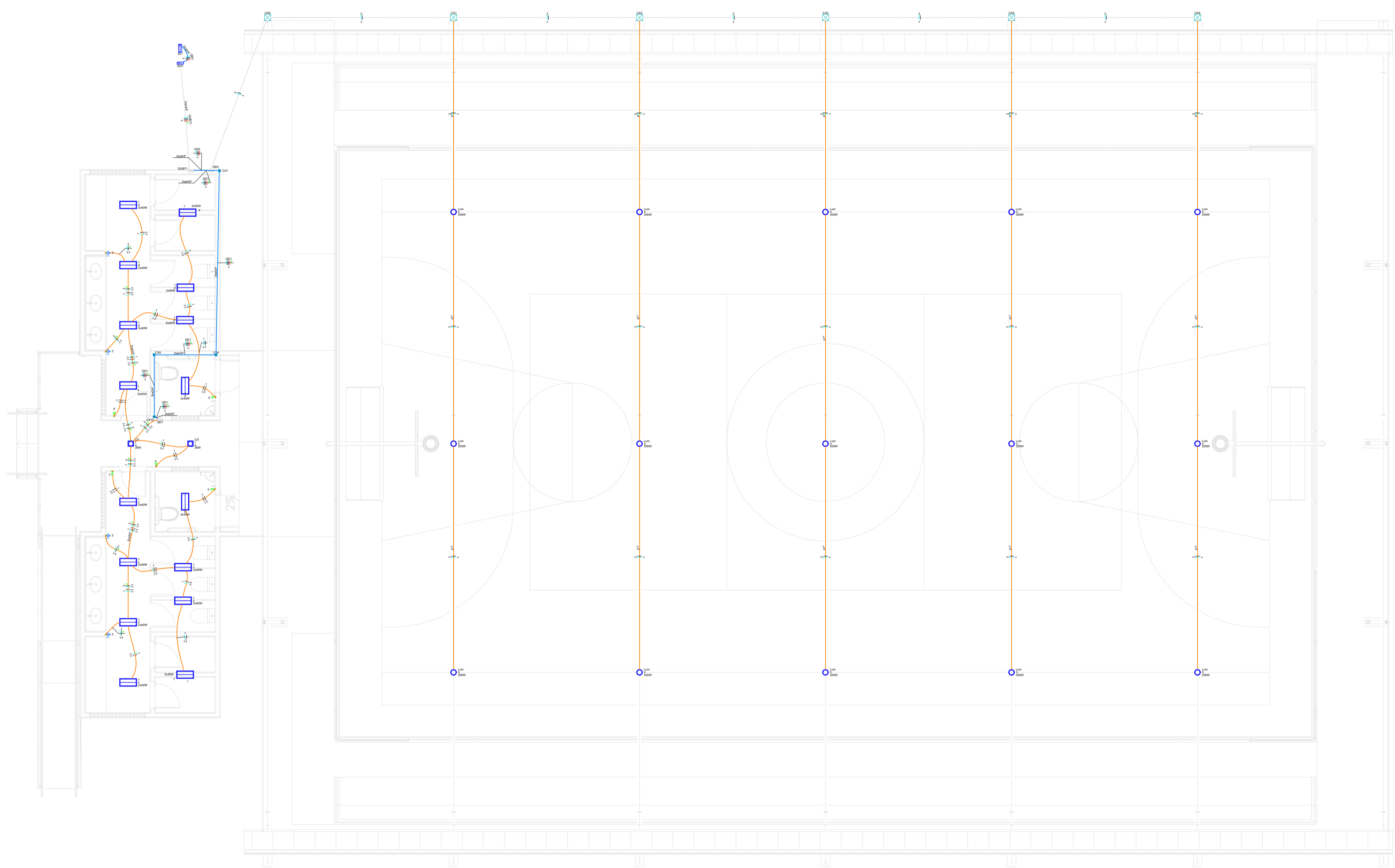


Legenda de condutos - Pavimento	
	Teto
	Alta
	Média
	Piso

Legenda - Pavimento	
	2 Tomadas médias a 1,20m do piso
	Caixa de passagem 100x100x80 a 2,20 do piso
	Caixa de passagem 300x300x300 no piso
	Entrada de serviço
	Interruptor simples 1 tecla - 1,20m do piso
	Luminária LED 200W
	Luminária p/ lâmpada fluorescente compacta
	Luminária p/ lâmpada fluorescente tubular
	Quadro de distribuição
	Quadro de medição

Lista de materiais - Pavimento	
<b>Elétrica</b>	
Acessórios p/ eletrodutos	
Abraçadeira tipo unha 1/2"	2 pçs
Caixa PVC 4x2"	9 pçs
Caixa PVC octogonal 3x3"	18 pçs
Curva 90° PVC longa rosca 2"	10 pçs
Luva PVC rosca 1"	60 pçs
2"	4 pçs
3/4"	24 pçs
Acessórios uso geral	
Bucha baquelite redonda 1/2"	1 pçs
Bucha de nylon S4	215 pçs
S6	240 pçs
Parafuso cabeça quadrada 16x20mm	1 pçs
Parafuso tenda galvan. cab. panela 2,9x25mm autotarrachante	215 pçs
4,2x32mm autotarrachante	240 pçs
Cabo Unipolar (cobre)	
Isol PVC - 0,6/1KV (ref. Inbrac Polivinil Antichama) 2,5 mm²	257,07 m
4 mm²	707,59 m
6 mm²	8 m
Caixa de passagem - embutir	
Avenaria 300x300x300mm	6 pçs
Tampa 300x300x50mm	6 pçs
Apr. preta (ref. Lufbox) 100x100x80 mm	4 pçs
Dispositivo Elétrico - embutido	
Placa 2x4"	5 pçs
Interruptor simples - 1 tecla	4 pçs
Placa p/ 2 funções	4 pçs
S/ placa	4 pçs
Tomada hexagonal (NBR 14136) (2) 2P+T 10A	4 pçs
Dispositivo de Proteção	
Disjuntor Tripolar Termomagnético - norma DIN (Curva C) 16 A - 3 kA	1 pçs
Disjuntor Unipolar Termomagnético - norma DIN (Curva C) 10 A - 3 kA	2 pçs
16 A - 3 kA	1 pçs
Disjuntor tetrapolar DR (3fases/neutral - In 30mA) (380/220 V) - DIN (Curva C) 10 A - 6 kA	2 pçs
25 A - 6 kA	1 pçs
Eletroduto PVC rosca	
Braçadeira galvan. tipo unha 1"	240 pçs
3/4"	177 pçs
Braçadeira galvan. tipo unha 3/4"	38 pçs
Eletroduto, vara 3,0m 1"	232 m
1/2"	1 m
2"	1 m
3/4"	202,1 m
Luminária e acessórios	
Luminária embutir p/ compacta dupla	2 pçs
Luminária Led externa Ledvance Floodlight alta potência 200W	15 pçs
Luminária embutir p/ fluoresc. tubular 2x40 W	16 pçs
Reator eletromagnético p/ fluorescente compacta 1x26 W	2 pçs
Reator eletromagnético p/ fluorescente tubular 2x40 W	16 pçs
Soquete base G 13	64 pçs
base G 24	2 pçs
Lâmpada fluorescente	
Compacta reator não integrado - dupla 26 W	2 pçs
Tubular IRC 85 - diam. 33mm 40 W	32 pçs
Quadro de medição - ENEL CE	
Unidade consumidora individual Caixa de policarbonato para medição polifásica	1 pçs
Quadro diário, plástico - embutir	
Barr. 10" - DIN (Ref. Hager)	
Cap. 8 disj. unip. - In Pente 100A	3 pçs



**APROVAÇÃO:**

\_\_\_\_\_  
PROPRIETÁRIO

\_\_\_\_\_  
FISCALIZAÇÃO

ROBERTO BRÍGIDO COELHO NUNES  
 ARQUITETO E URBANISTA - CAU: A248366-1

 <b>JOTA BARROS</b> <b>PROJETOS</b>	PREFEITURA MUNICIPAL DE MILHÃ	DESENHO: 01/01	PRANCHA Nº: 01/02
	CONSTRUÇÃO DE QUADRA NO DISTRITO DE MONTE GRAVE		
<b>PROJETO ELÉTRICO</b>			
LOCAL:	MILHÃ - CEARÁ	PROJETISTA:	ROBERTO BRÍGIDO COELHO NUNES - ARQUITETO E URBANISTA - CAU: A248366-1
PROPRIETÁRIO:	PREFEITURA MUNICIPAL DE MILHÃ / CE	ESCALA:	SEM ESCALA
DESENHISTA:	GILDERLAN SOARES	DATA:	
ARQUIVO:	ELE_QUADRA.MONTE.GRAVE - RD.DWG		MAIO/2024